

# АКАДЕМИЯ ЛУКОЙЛ ДЛЯ БУДУЩИХ ВОДИТЕЛЕЙ

РАСКРАСКА

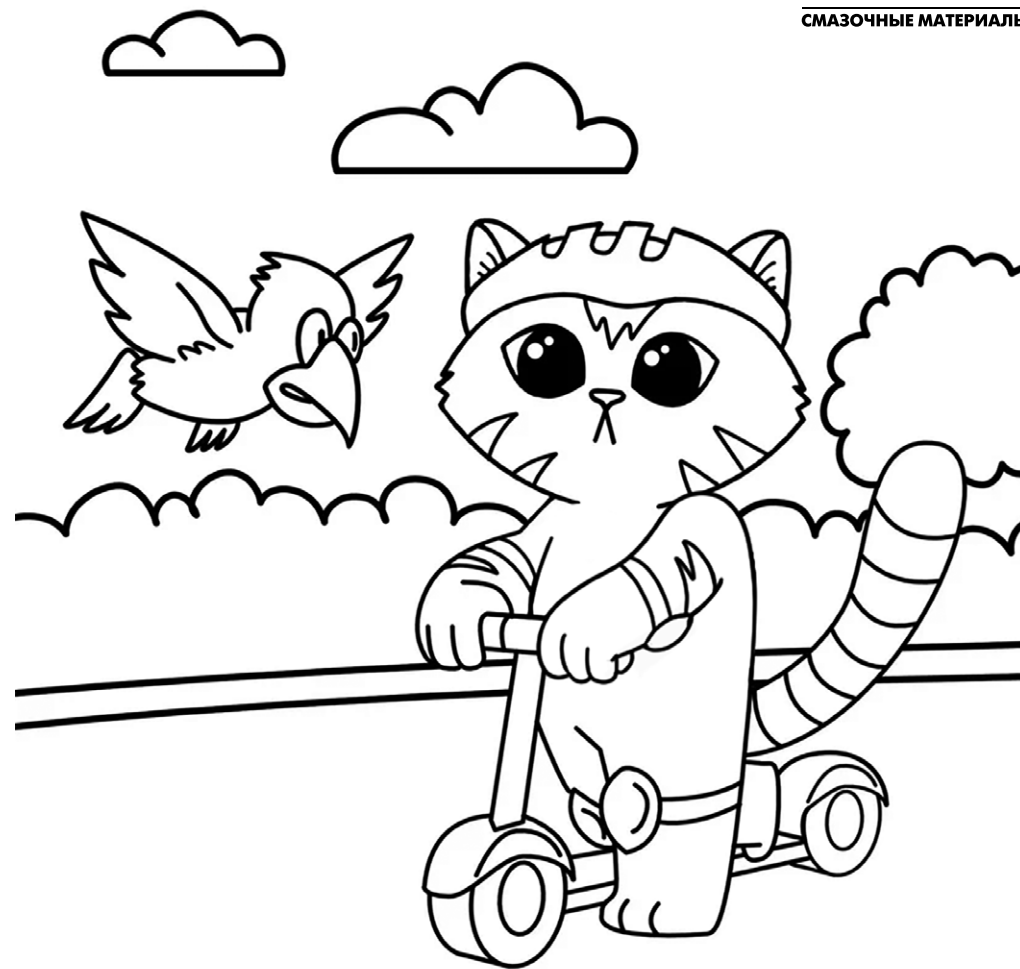




Переходить дорогу можно  
только по пешеходному переходу.



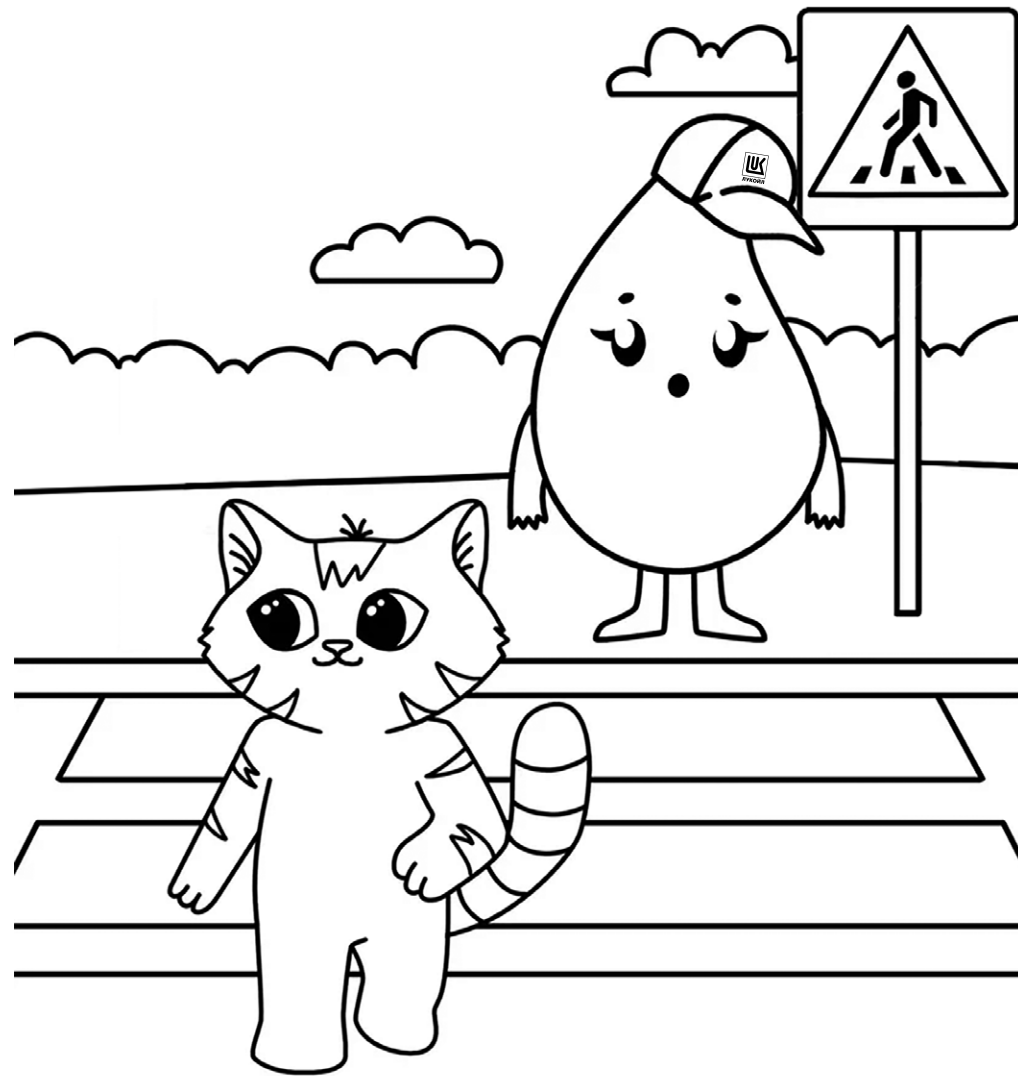
Нельзя играть возле проезжей части и на тротуаре. Это очень опасно.



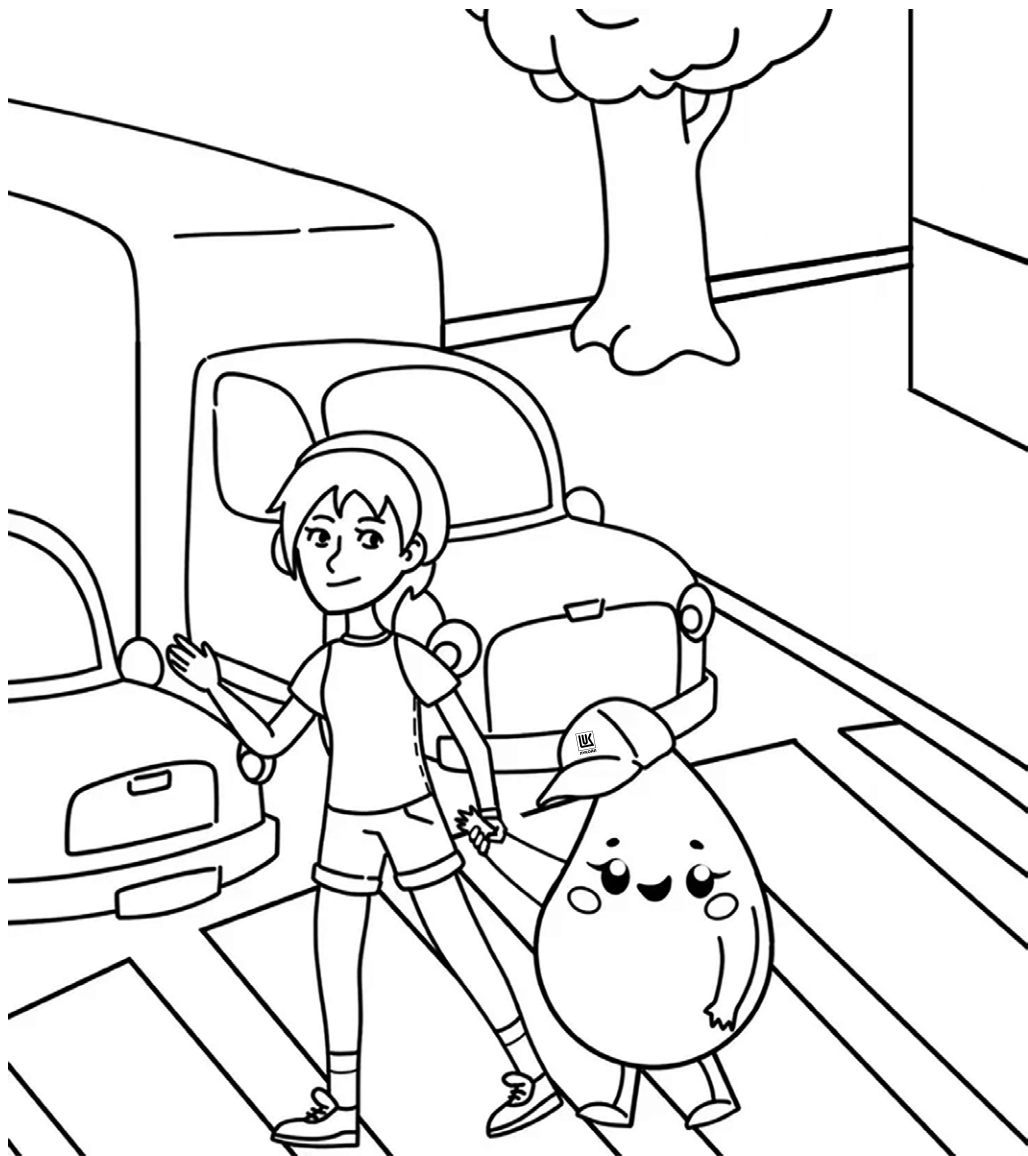
При движении на велосипеде или самокате нужно внимательно смотреть за дорогой, соблюдать дистанцию и скоростной режим.



При движении детей на велосипеде следует ехать по велосипедной или велопешеходной дорожке, при их отсутствии — по тротуару.



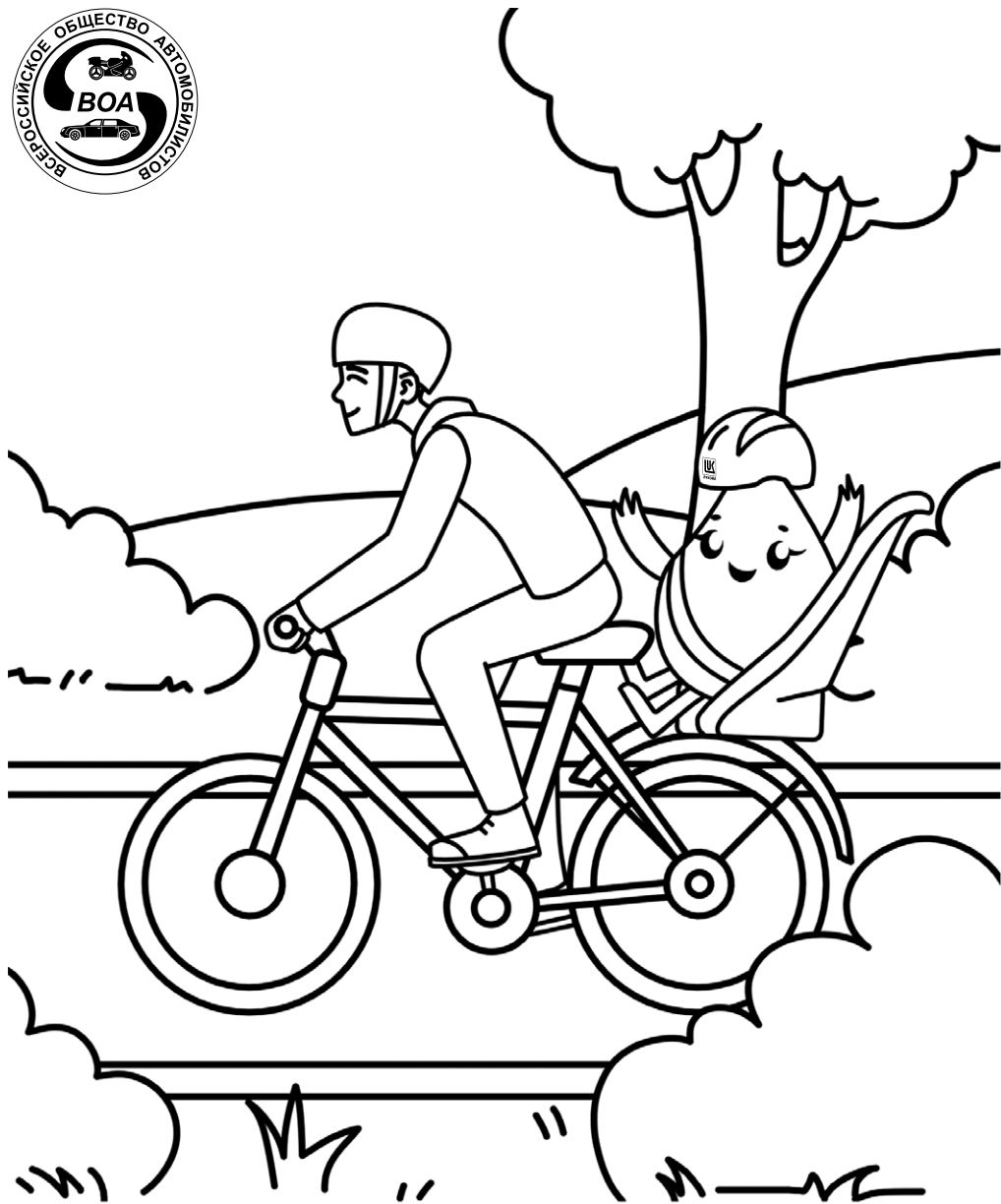
Переходя по нерегулируемому пешеходному переходу (нет светофора), нужно остановиться на краю тротуара, осмотреться, посмотреть налево, затем направо, затем снова налево, убедиться в том, что автомобили остановились, пропуская пешеходов.



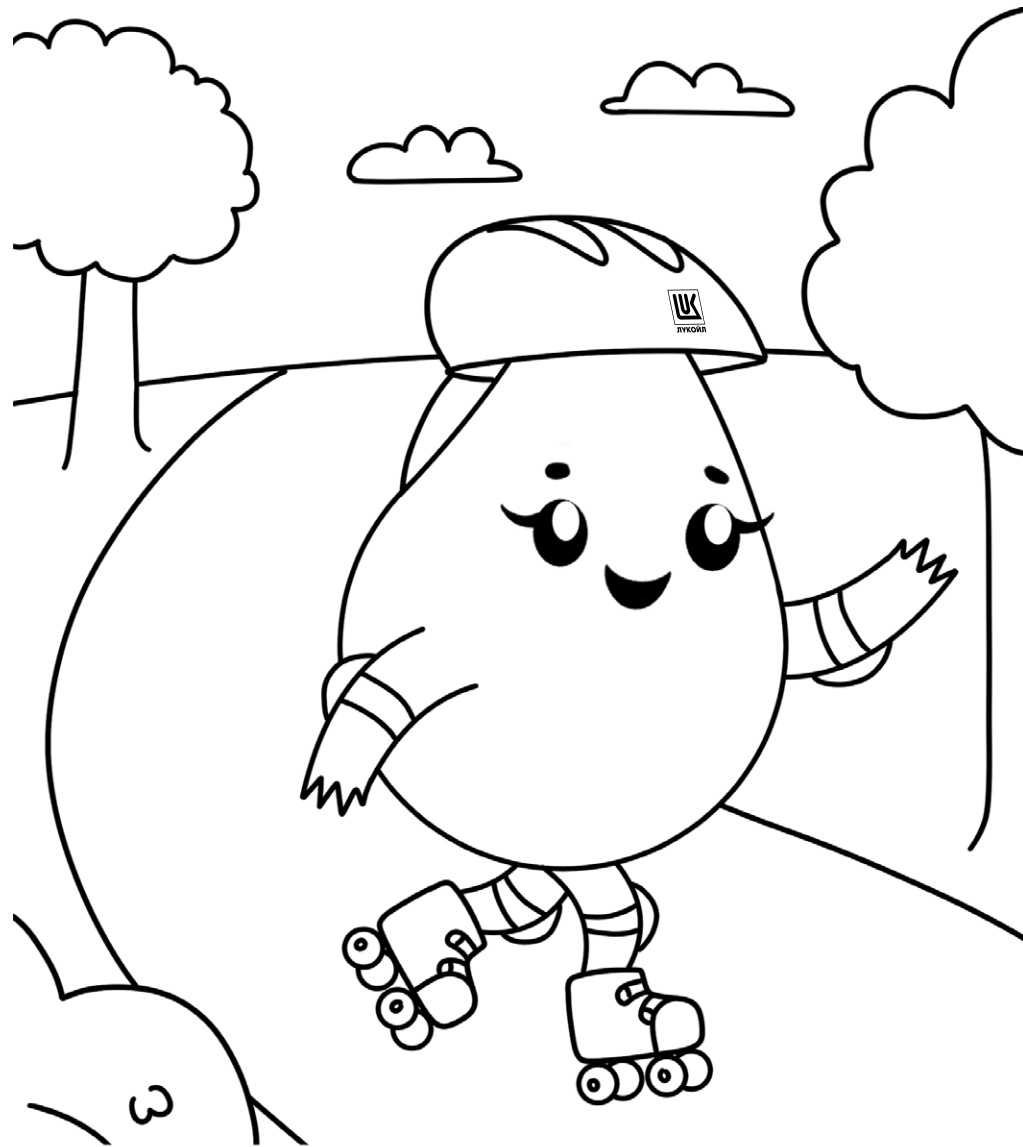
При переходе проезжей части по пешеходному переходу взрослые должны держать детей за руку (за запястье руки).



Нельзя ездить на неисправном велосипеде и без шлема.  
При катании на велосипеде или самокате нужно держаться за руль обеими руками.



Перевозить ребенка на велосипеде можно только  
на специально оборудованном месте.



Чтобы кататься на роликах, необходимо надеть шлем и защиту  
(локти, кисти, колени).



Находиться на переднем сидении легкового автомобиля без специальных детских удерживающих устройств разрешается только с 12-летнего возраста



При переходе проезжей части по пешеходному переходу надо сойти с самоката или велосипеда и идти пешком, везя рядом с собой велосипед или самокат.

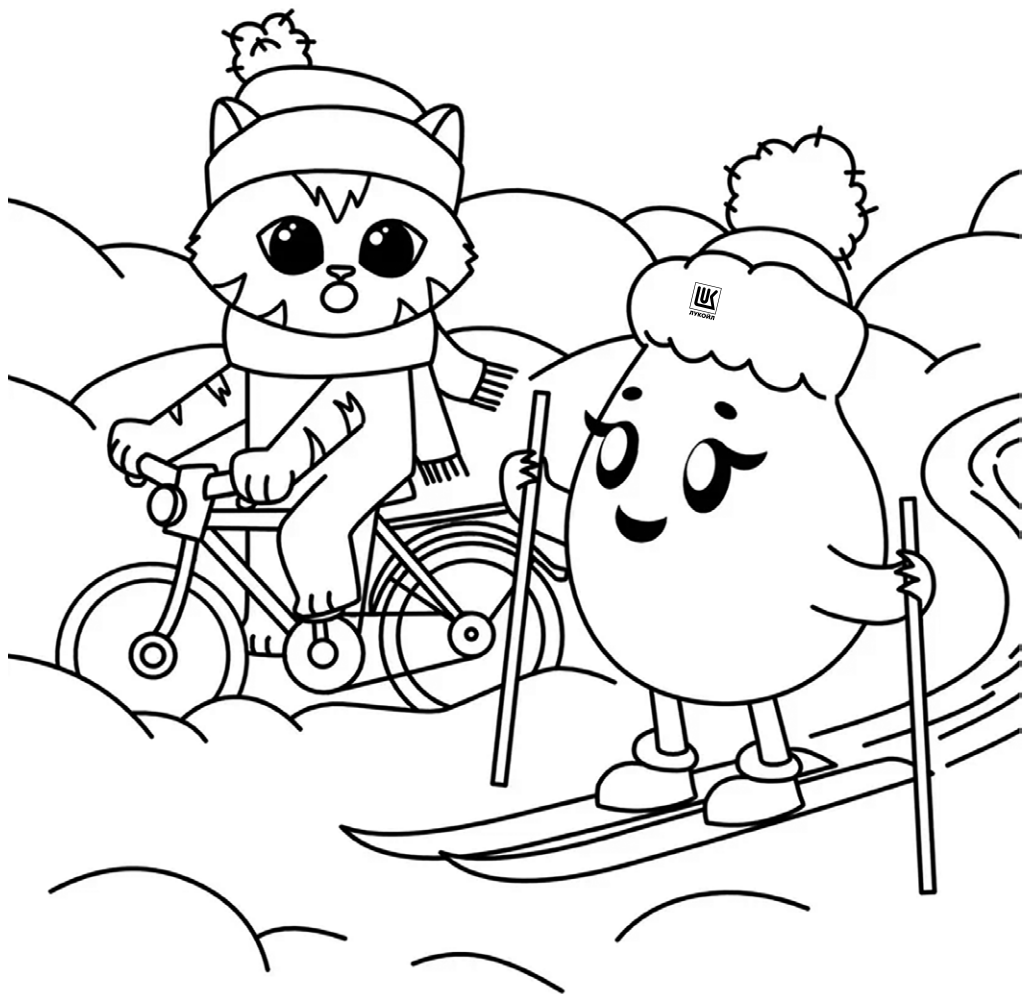


При катании с горки нельзя ехать, пока не убедишься, что путь свободен.

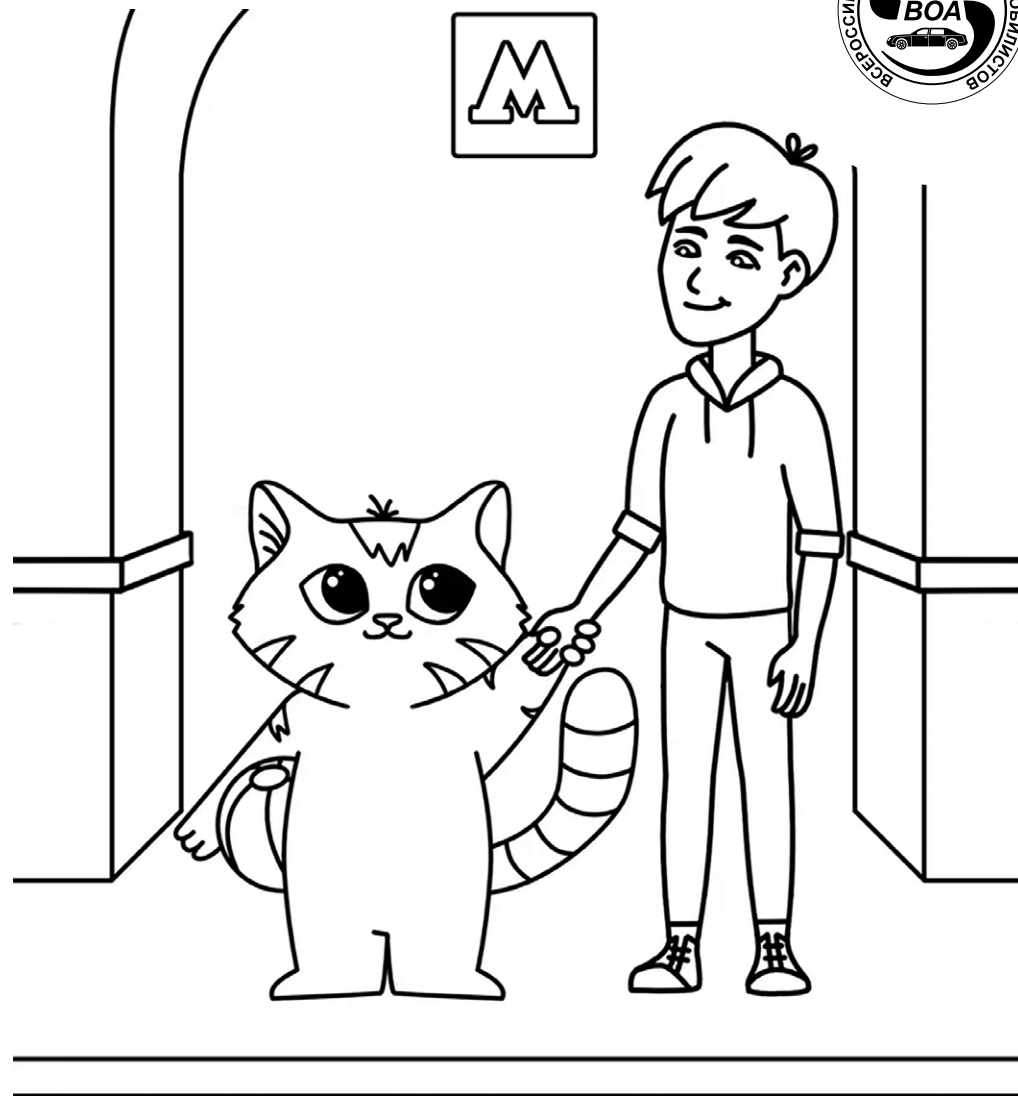


При катании с горки нужно убедиться, что впереди нет препятствий и дороги.

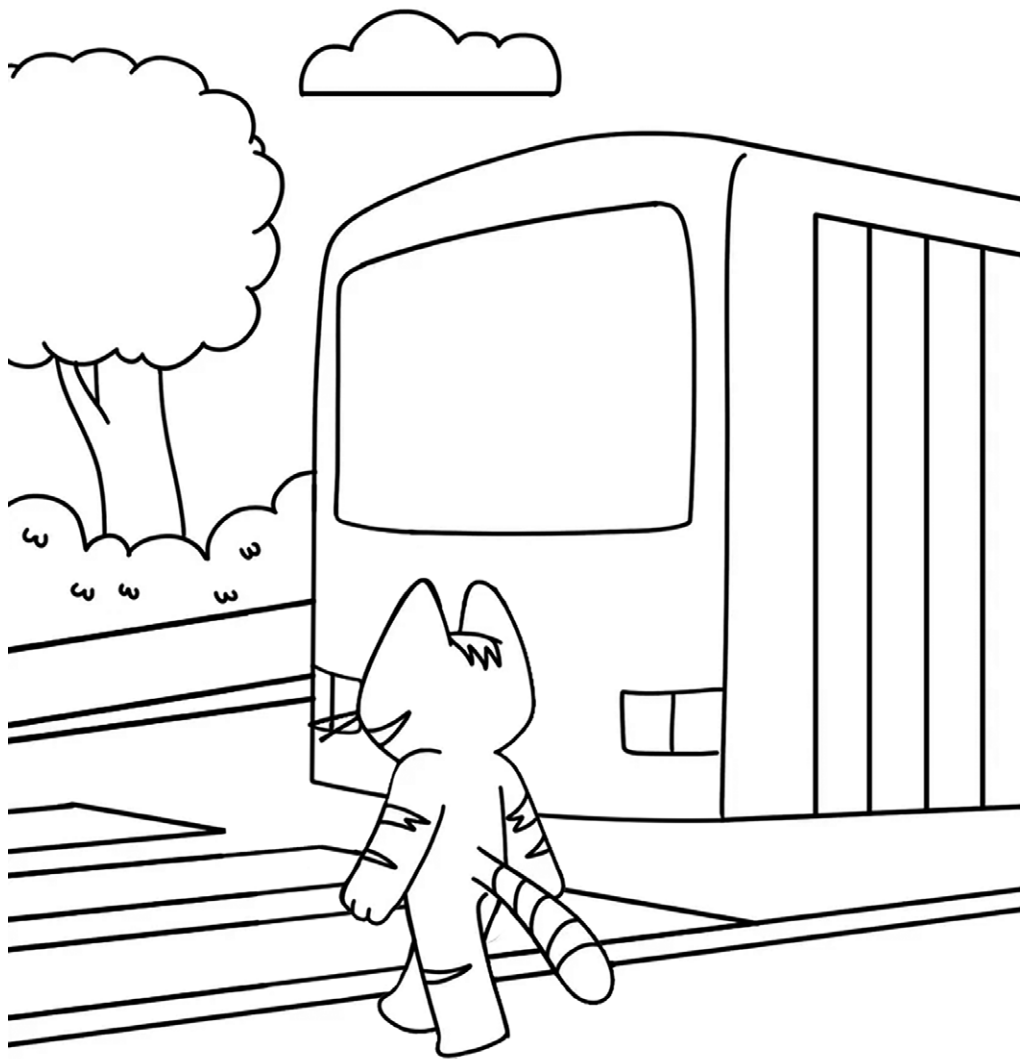




Велосипед зимой — плохая идея. Бери санки или лыжи и катайся вдалеке от дороги.



Нельзя баловаться в метро и на платформе поезда.



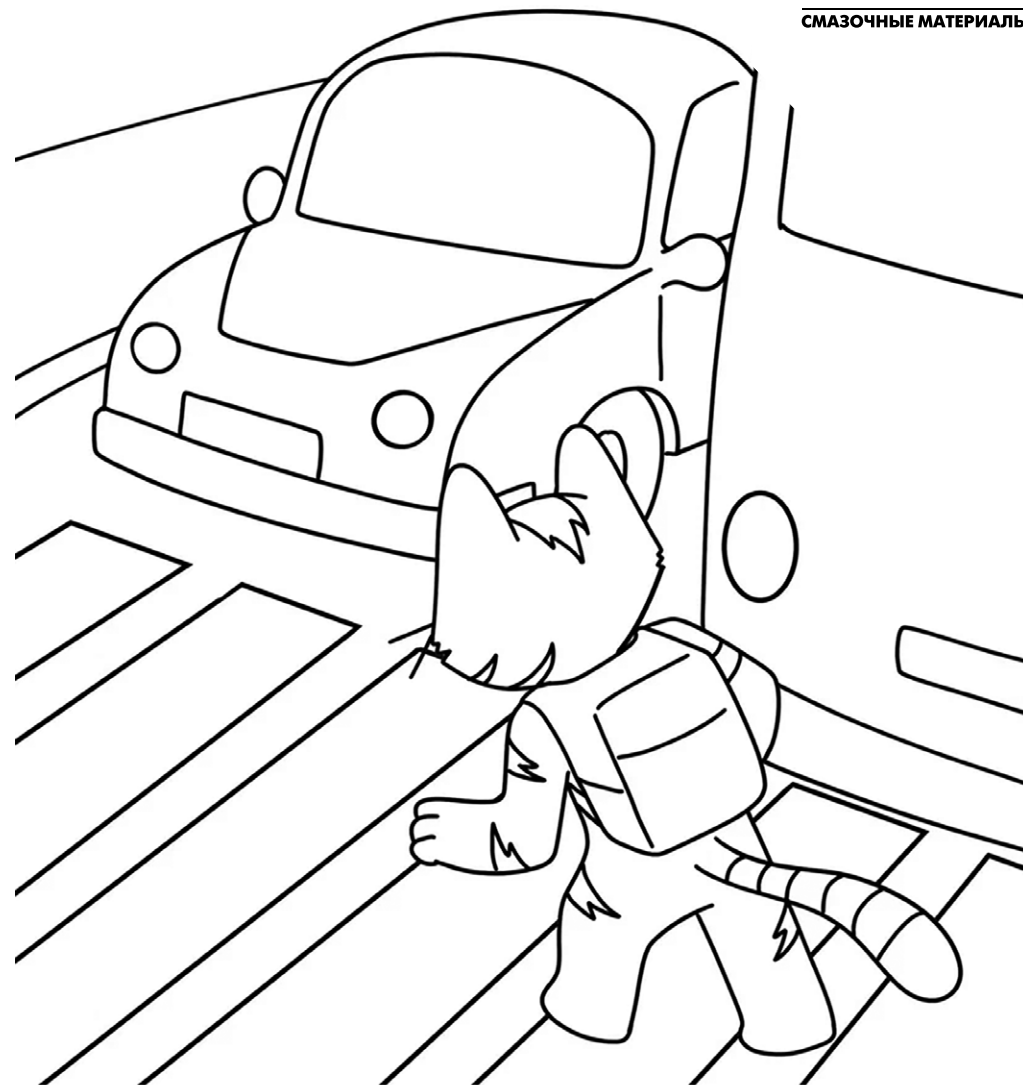
При выходе из автобуса, если необходимо перейти на другую сторону дороги, можно переходить дорогу только по пешеходному переходу. Дождись, когда автобус отъедет и будет видна дорога в обе стороны.



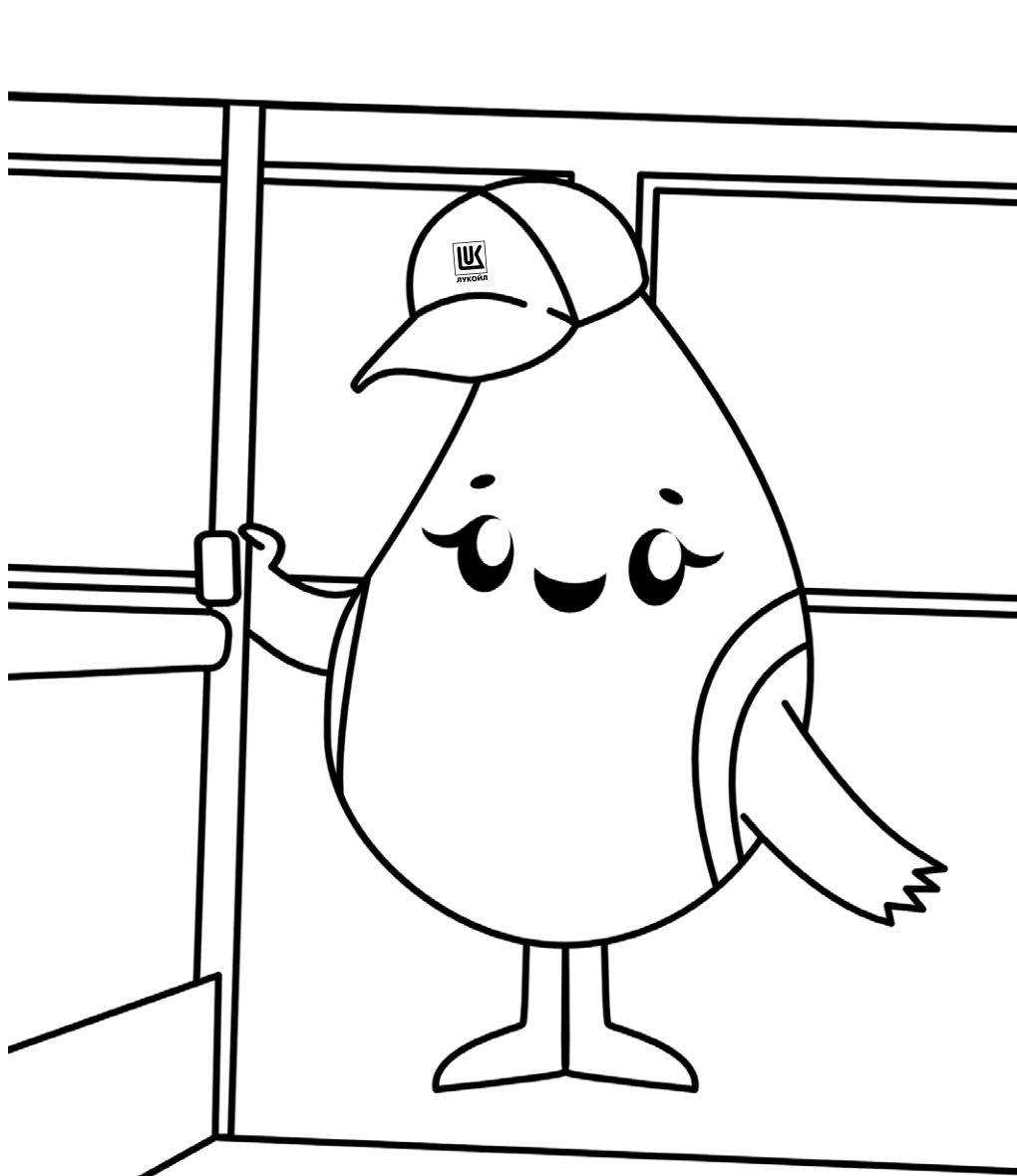
Самое безопасное место для игр — специальная детская или спортивная площадка.



Нельзя стоять и играть возле стоящих (припаркованных) во дворе автомобилей.



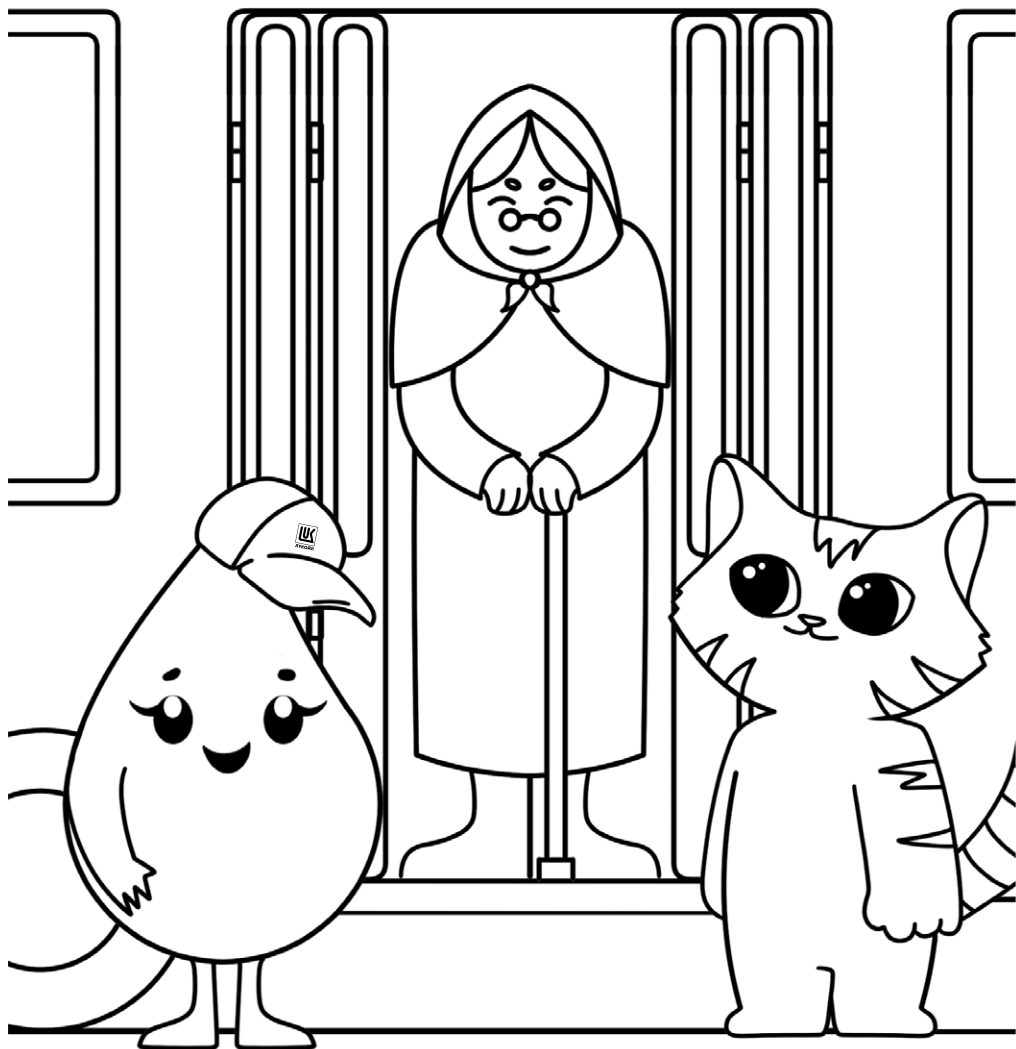
На пешеходном переходе нельзя торопиться, особенно бегать. Нельзя выбегать из-за автобуса или автомобиля. Убедитесь, что все автомобили остановились и уступают дорогу.



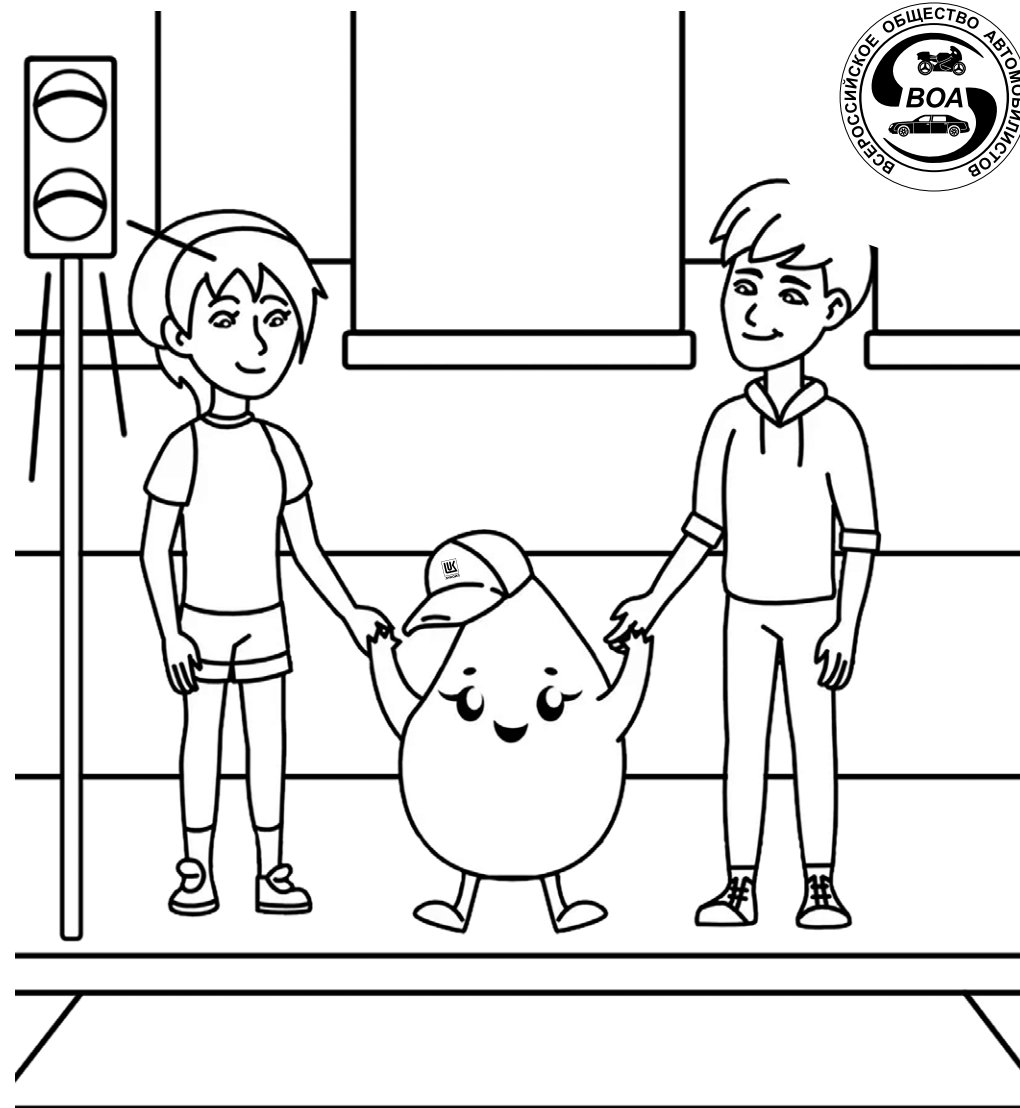
В автобусе нужно держаться за поручни, если едешь стоя.



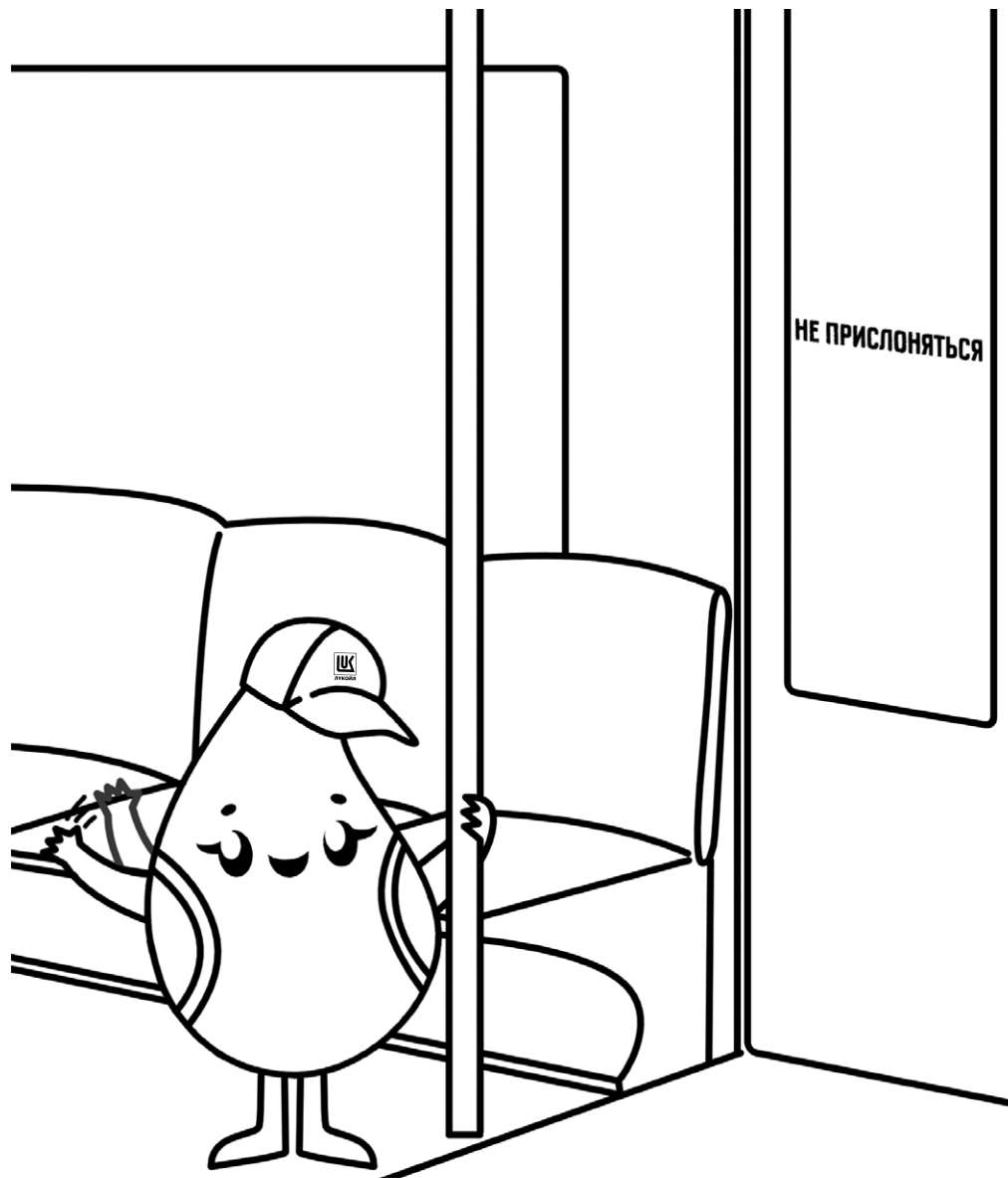
В транспорте нужно уступать места для сидения  
пожилым людям и инвалидам.



При посадке в общественный транспорт сначала нужно выпустить выходящих пассажиров.



Переходить дорогу по пешеходному переходу можно только на зеленый сигнал светофора, но прежде чем выйти на пешеходный переход, необходимо убедиться в том, что машины остановились, пропуская пешеходов.



Нельзя прислоняться к входным дверям и высовываться из окна в общественном транспорте.



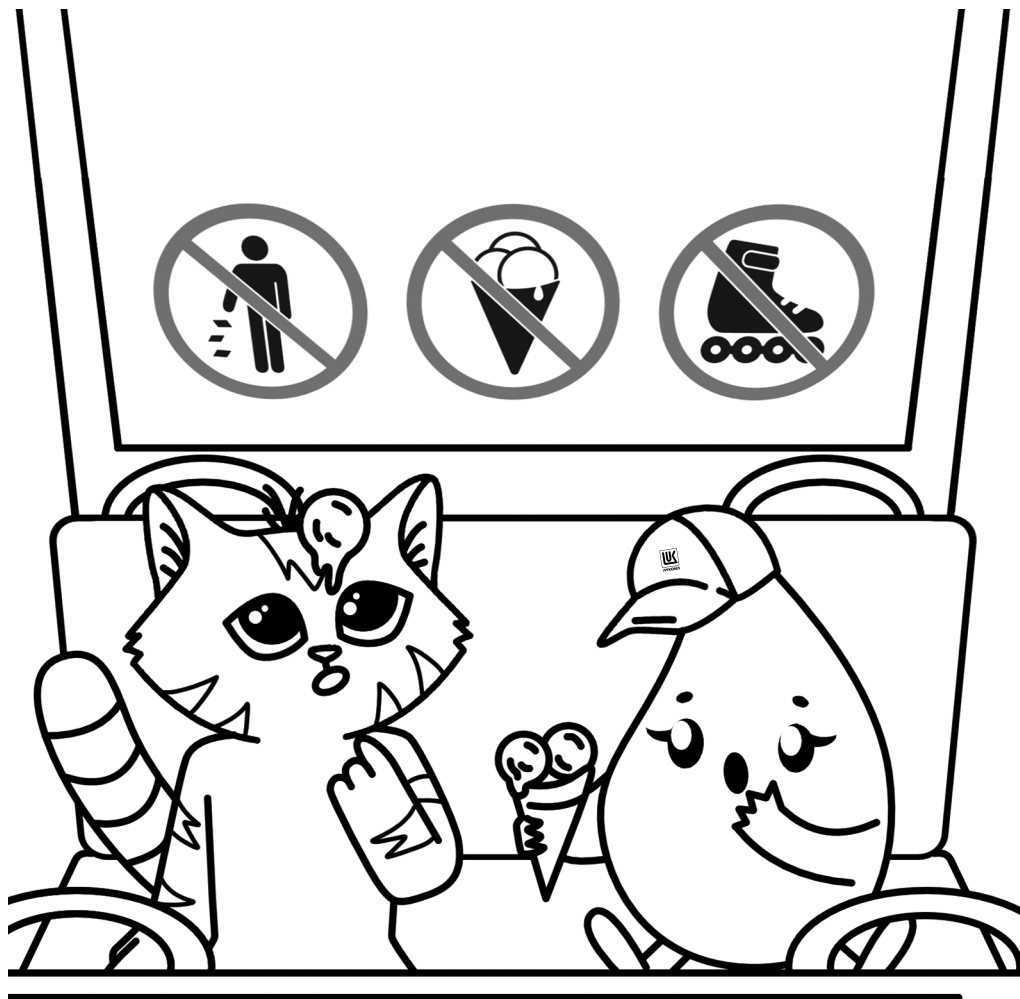
Переходя дорогу, нужно снять капюшон и наушники, убрать телефон. Смотри вокруг, не отвлекайся на беседу или игрушки. Крепко держи их в руках, чтобы не уронить.



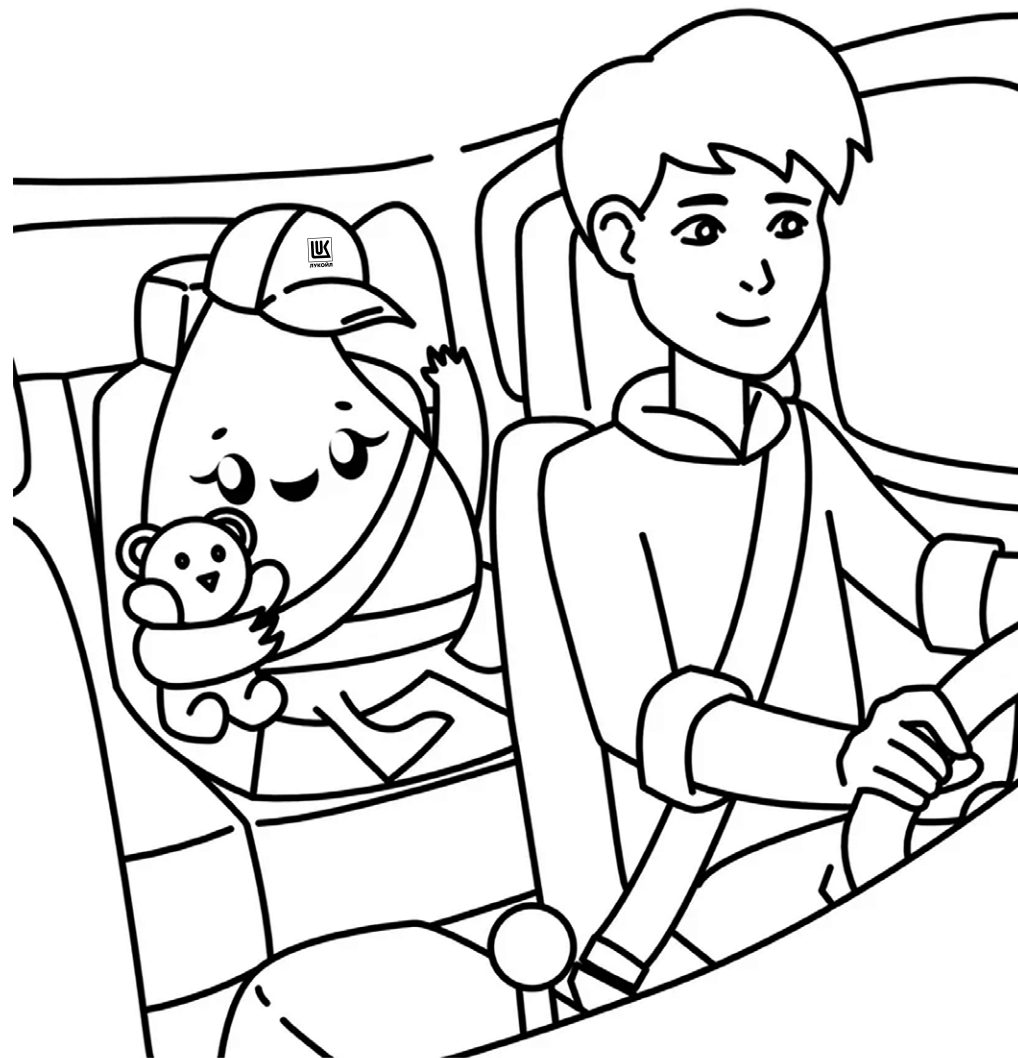
Перед началом движения нужно посмотреть по сторонам и убедиться, что вы не создаете помех для движения других пешеходов и велосипедистов.



Нельзя отвлекать водителя транспортного средства во время движения.

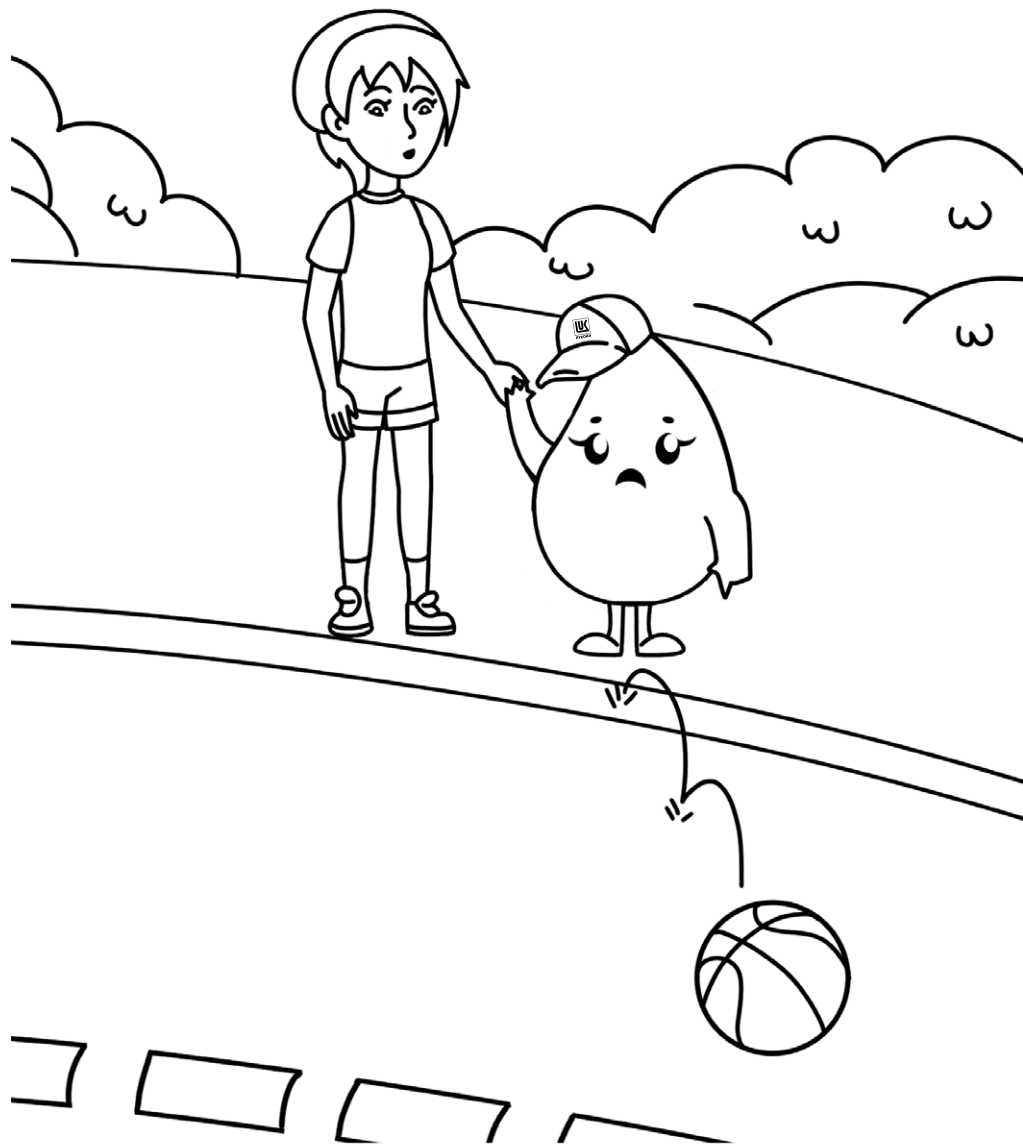


Нельзя входить в автобус с мороженым и другими продуктами, которые могут испачкать пассажиров.



В автомобиле необходимо использовать детское кресло и пристегиваться.  
Ремень должен проходить по плечу (не по шее).

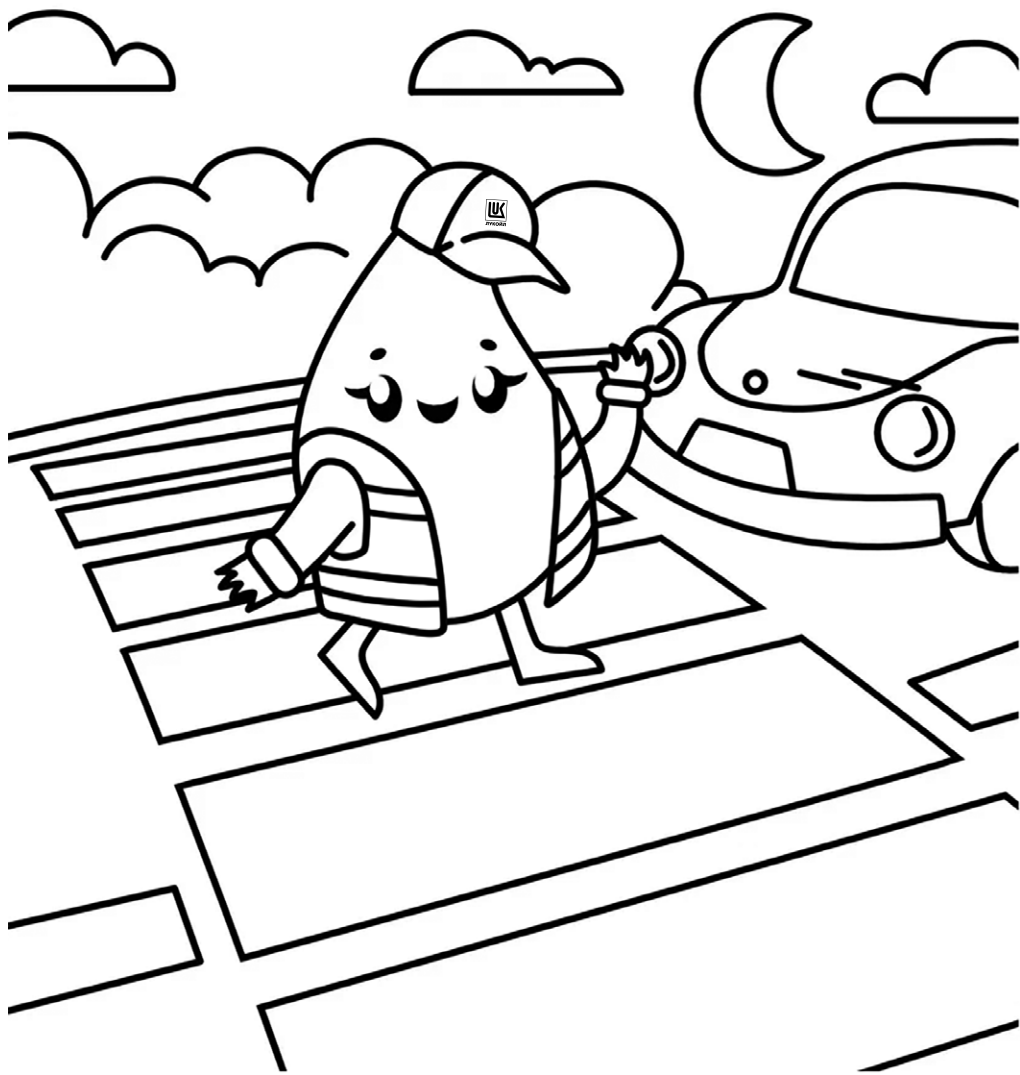




Если мяч выкатился на дорогу, позови взрослых тебе помочь.



При движении по тротуару пешеходы всегда имеют преимущество.  
Если вы мешаете пешеходам, то необходимо остановиться, сойти с велосипеда или самоката и идти пешком.



В темное время суток нужно носить световозвращающие элементы на верхней одежде или рюкзаках, портфелях и сумках.



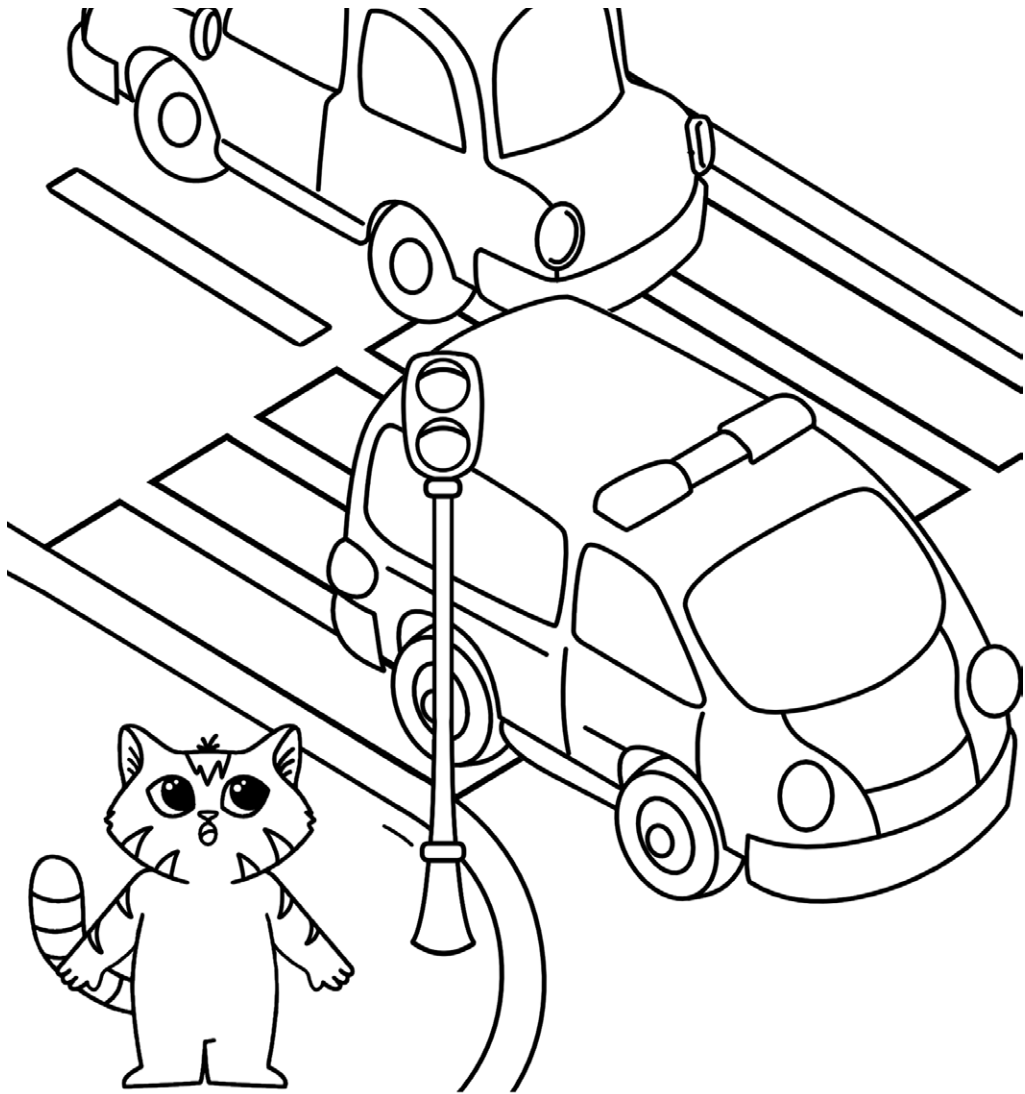
Безопаснее всего переходить дорогу по подземному пешеходному переходу.



На автотрассе можно останавливаться только в специально отведенных местах отдыха.



Всегда выбирай (вместе с родителями) безопасную дорогу до парка, садика, школы, магазина.



Скорая помощь, пожарная машина или полиция могут ехать и на красный сигнал светофора при выполнении неотложных дел. Убедись, что у них не работает мигалка и звуковой сигнал (сирена) и они остановились перед пешеходным переходом. Только потом можно переходить дорогу, соблюдая меры безопасности.

